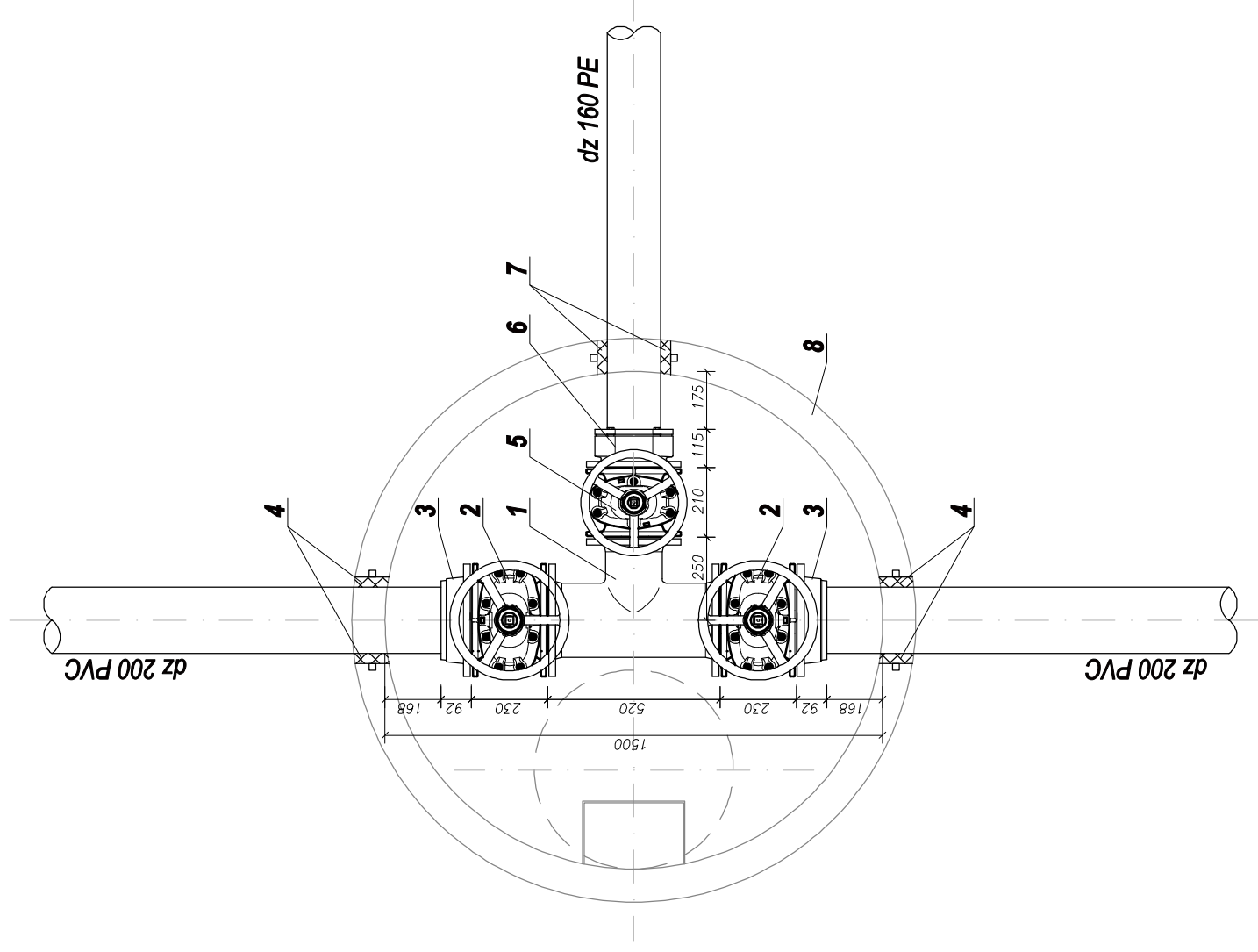
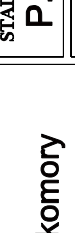


**Schemat studni połączeniowej-  
-komory zasów KZ 1:20**



**LEGENDA:**

1. Trójnik redukcyjny żel. DN 200x150
2. Miękkouszczelniająca zasuwka kółkowa krótka żel. DN 200
3. Połączenie kółkowe do rur PVC DN 200/225
4. Przejście szczelne do rur DZ 225
5. Miękkouszczelniająca zasuwka kółkowa krótka żel. DN 150
6. Połączenie kółkowe do rur PE DN 150/160
7. Przejści szczelne do rur DZ 160
8. Studnia z kręgów bet. DN 1500 wraz z płytą pokrywową żelbetową 1500x625x220 oraz włazem żel. kl. D400 BeGu z otworami wentylacyjnymi

		<b>Zakład Projektowo-Wykonawczy</b> <b>PR PROBUJ</b>	
<b>KALISZ Al.Wolności 12</b> <b>E-mail: zpu_probud@onet.pl</b>		<b>tel. (62) 7643160</b>	
<b>specjalność</b>	<b>imie i nazwisko</b>	<b>nr upr.</b>	<b>podpis</b>
<b>Inst. sanit.</b>	<b>Projektant:</b> <b>Andrzej Błaszczyński</b>	<b>UAN</b> <b>7342/66/93</b>	
<b>Inst. sanit.</b>	<b>Sprawdzający:</b> <b>inż. Tomasz Sampir</b>	<b>GT</b> <b>8988/170/77</b>	

<b>TREŚĆ</b>		<b>Schemat studni</b> <b>połączeniowej - komory</b> <b>zasów KZ</b>	
<b>OBIEKT</b>		<b>Budowa sieci wodociągowej</b>	
<b>BRANŻA</b>		<b>Sanitarna</b>	
<b>ADRES</b>		<b>KANKÓW-ŻELAZKÓW</b> <b>dz. Nr: 323.264, 265, 266.421, 114, 177, 95/12</b>	

<b>STADIUM</b> <b>P.T.</b>	<b>SKALA</b> <b>1:20</b>	<b>DATA</b> <b>12.22.r.</b>
<b>NR KYSUNKU</b>		

